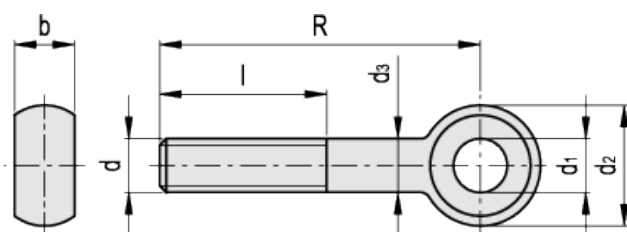


# DIN 444

## Viti a occhio



Elesa-Gantergriff		Dimensioni principali						Foro	Peso
Codice	Descrizione	d	R	b <sub>-0.15</sub>	d <sub>2 -0.3</sub>	d <sub>3</sub>	l	d <sub>1 H7</sub>	g
CN.12502	DIN 444-M6-50	M6	50	7	14	6	32	6	14
CN.12504	DIN 444-M6-75	M6	75	7	14	6	32	6	20
CN.12512	DIN 444-M8-50	M8	50	9	18	8	32	8	26
CN.12514	DIN 444-M8-75	M8	75	9	18	8	32	8	36
CN.12522	DIN 444-M10-50	M10	50	12	20	10	40	10	38
CN.12524	DIN 444-M10-75	M10	75	12	20	10	40	10	52
CN.12526	DIN 444-M10-100	M10	100	12	20	10	40	10	68
CN.12532	DIN 444-M12-75	M12	75	14	25	12	40	12	80
CN.12534	DIN 444-M12-100	M12	100	14	25	12	40	12	98
CN.12536	DIN 444-M12-130	M12	130	14	25	12	40	12	120
CN.12542	DIN 444-M16-75	M16	75	17	32	16	50	16	146
CN.12544	DIN 444-M16-100	M16	100	17	32	16	50	16	183
CN.12546	DIN 444-M16-130	M16	130	17	32	16	50	16	220
CN.12552	DIN 444-M20-100	M20	100	22	40	20	63	18	305
CN.12554	DIN 444-M20-130	M20	130	22	40	20	63	18	366
CN.12556	DIN 444-M20-160	M20	160	22	40	20	63	18	438

### Materiale

Acciaio tornito e brunito, classe 5.8 (resistenza a trazione 500 N/mm<sup>2</sup>).

### Esecuzioni speciali a richiesta

Filettature e lunghezze diverse.

### Caratteristiche e applicazioni

Le viti a occhio DIN 444 sono utilizzate principalmente per l'aggancio di stampi, maschere, attrezzature, ecc..