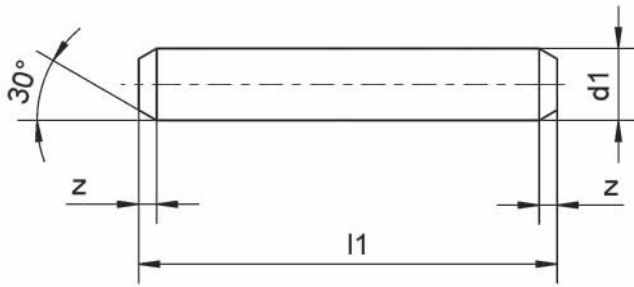




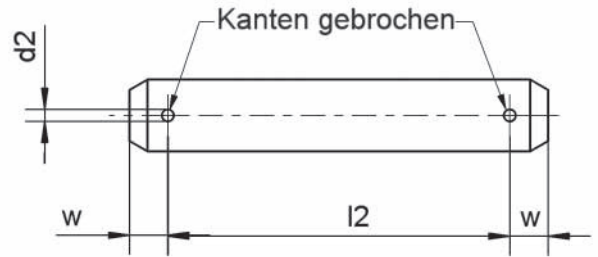
# Splintbolzen

nach DIN 1443, nach DIN EN 22340,  
nach ISO 2340

Form A ohne Splintlöcher



Form B mit Splintlöchern



**Bestellbeispiel: Ausführung A:** ohne Splintlöcher, Bolzen DIN 1443 10  $\varnothing$  h11 x 30

Bestellnummer: 43 10 0000 0030

**Ausführung B:** mit Splintlöchern, Bolzen DIN 1443 10  $\varnothing$  h11 x 30 x 21

Bestellnummer: 43 10 0030 0021

$\varnothing$ d1 h 11	5	6	8	10	12	14	16	18	20	22	24	bis 100	
$\varnothing$ d2 H 13	1,2	1,6	2	3,2	3,2	4	4	5	5	5	6,3		
w	2,9	3,2	3,5	4,5	5,5	6	6	7	8	8	9		
z max.	2	2	2	2	3	3	3	3	4	4	4		
l1	Gewicht (7,85 kg/dm <sup>3</sup> ) kg/1000 Stück												
6												auf Anfrage	
8													
10	1,3												
12	1,61	2,3											
14	1,92	2,74											
16	2,13	3,19	5,8										
(18)	2,44	3,63	6,6										
20	2,75	4,08	7,4	11									
(22)	3,16	4,52	8,2	12,2									
25	3,62	5,19	9,4	14	20								
(28)	4,08	5,85	10,6	15,9	22,7								
30	4,39	6,29	11,4	17,1	24,5	34							
35	5,18	7,4	13,4	20,2	28,9	40	50						
40	5,85	8,51	15,4	23,3	33,3	46	57,9	72	90				
45	6,62	9,62	17,4	26,4	37,7	52,1	65,8	82	102	125			
50	7,39	10,7	19,4	29,5	42,1	58,1	73,7	92	114	140	160		
55		11,8	21,4	32,6	46,6	64,2	81,6	102	127	155	178		
60		12,9	23,4	35,7	51	70,2	89,5	112	139	170	196		
65			25,4	38,8	55,5	76,3	97,4	122	151	185	214		
70			27,4	41,9	60	82,3	105	132	163	200	232		
75			29,4	45	64,4	88,4	113	142	175	215	250		
80			31,4	48,1	68,9	94,4	121	152	187	230	268		
85				51,2	73,3	101	129	162	210	245	284		
90				54,3	77,8	107	137	172	222	260	302		
(95)				57,4	82,2	113	145	182	235	275	320		
100				60,5	86,7	119	153	192	247	290	338		
bis 200	auf Anfrage												

**Werkstoff:**

1.0718 (11SMnPb30+C)

Alternativ: Edelstahl 1.4305 (X10CrNiS18-9)

Alternativ: gehärtete Bolzen auf Anfrage



**Oberflächenschutz:**

normal blank, wahlweise galv. verzinkt  
oder phosphatiert

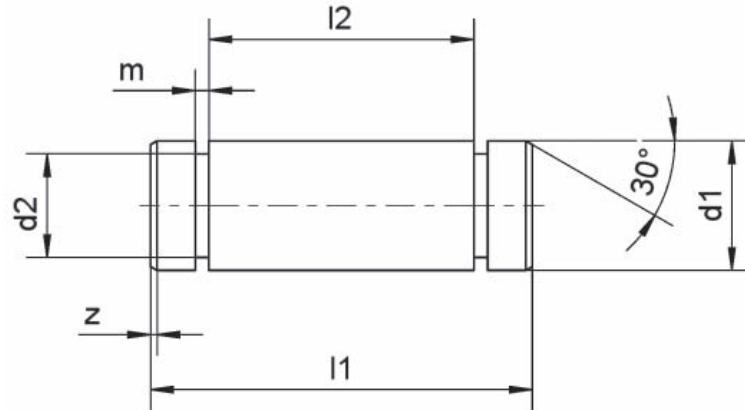
**Absicherung:**

durch Wellensicherungen (mbo-Katalogrubrik 14),  
bzw. Scheiben und Splinte





**Bolzen**  
ähnlich DIN 1443/DIN EN 22340/ISO 2340  
mit Einstich



**Ø d1 4 mm - Ø 65 mm**  
**Länge l1 10 mm - 300 mm**

### Werkstoff:

Standard: 1.0718 (11SMnPb30+C)

Alternativ: Edelstahl 1.4305 (X8CrNiS18-9)  
Alternativ: gehärtete Bolzen auf Anfrage



### Oberfläche:

phosphatiert und geölt;  
wahlweise: galv. verzinkt und passiviert in weiß-blau oder gelb

### Sonderausführung:

hinsichtlich Länge, Toleranz und Werkstoff auf Anfrage

### Absicherung:

durch Wellensicherungen (mbo-Katalogrubrik 13)

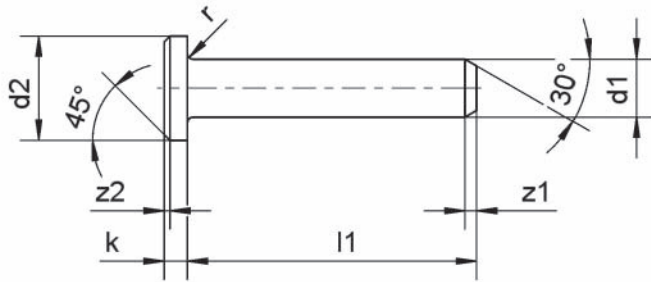




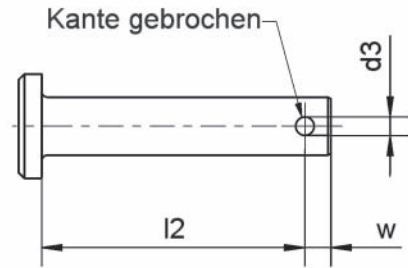
## Bolzen mit Kopf

nach DIN 1444, nach DIN EN 22341,  
nach ISO 2341

Form A ohne Splintloch



Form B mit Splintloch



**Bestellbeispiel: Ausführung A:** ohne Splintloch, Bolzen DIN 1444 10  $\emptyset$  h11 x 50

Bestellnummer: 44 10 0000 0050

**Ausführung B:** mit Splintloch, Bolzen DIN 1444 10  $\emptyset$  h11 x 50 x 45,5

Bestellnummer: 44 10 0050 0455

$\emptyset$ d1h11	6	8	10	12	14	bis 100
$\emptyset$ d2h14	10	14	18	20	22	
$\emptyset$ d3h13	1,6	2	3,2	3,2	4	
k js 14	2	3	4	4	4	
$\approx r$	0,6	0,6	0,6	0,6	0,6	
w	3,2	3,5	4,5	5,5	6	
z1 max.	2	2	2	3	3	
z2 $\approx$	1	1	1	1,6	1,6	
l1	Alle Größen auf Anfrage					
16						
(18)						
20						
(22)						
25						
(28)						
30						
35						
40						
45						
50						
55						
bis 200						

### Werkstoff:

1.0718 (11SMnPb30+C)

Alternativ: Edelstahl 1.4305 (X8CrNiS18-9)

Alternativ: gehärtete Bolzen auf Anfrage



### Oberflächenschutz:

normal blank, wahlweise galv. verzinkt  
oder phosphatiert

### Absicherung:

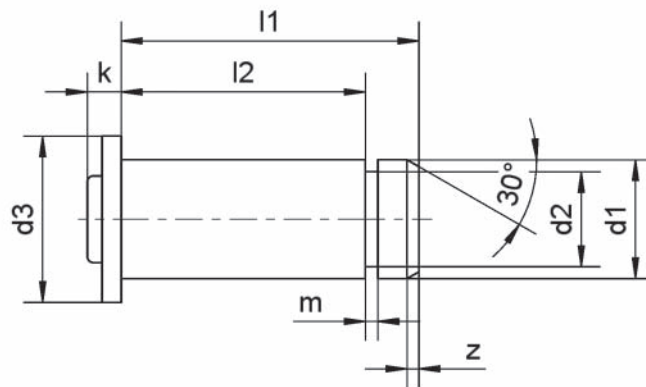
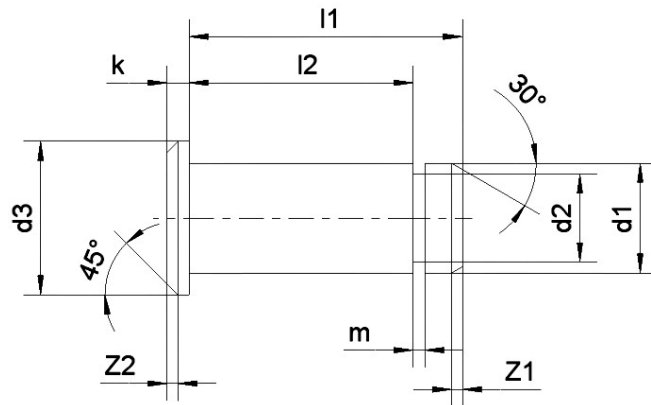
durch Wellensicherungen (mbo-Katalogrubrik 14),  
bzw. Scheiben und Splinte





## Bolzen

ähnlich DIN 1444/DIN EN 22341/ISO 2341  
mit Einstich



Kopfausführung nach  
Wahl des Herstellers

Ø d1 4 mm - Ø 65 mm  
Länge l1 10 mm - 300 mm

### Werkstoff:

1.0718 (11SMnPb30+C)

Alternativ: Edelstahl 1.4567 (X3CrNiCu18-9-4)  
Alternativ: gehärtete Bolzen auf Anfrage



### Oberfläche:

phosphatiert und geölt;  
wahlweise: galv. verzinkt und passiviert in weiß-blau oder gelb

### Sonderausführung:

hinsichtlich Länge, Toleranz und Werkstoff auf Anfrage

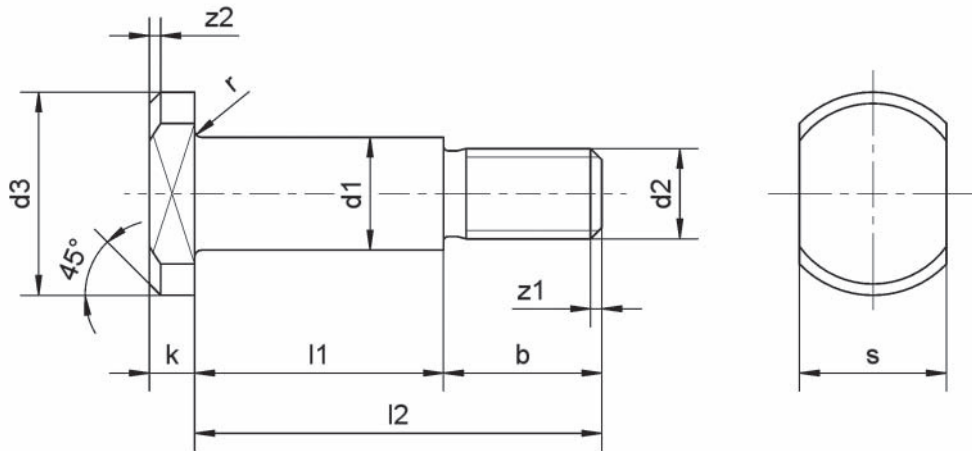
### Absicherung:

durch Wellensicherungen (mbo-Katalogrubrik 13)





## Bolzen mit Kopf und Gewindezapfen DIN 1445



### Bestellbeispiel:

Bolzen mit Durchmesser  $d_1 = 12$  mm, Toleranzfeld h11, Klemmlänge  $l_1 = 30$  mm und Länge  $l_2 = 50$  mm, aus 11SMnPb30+C  
Bezeichnung: Bolzen DIN 1445 - 12 h11 x 30 x 50 - St

### Unsere Fertigungsmöglichkeiten:

$d_1$  von  $\varnothing 8$  -  $\varnothing 27$  mm  
 $l_2$  bis 80 mm

### Werkstoff:

1.0718 (11SMnPb30+C)

Alternativ: Edelstahl 1.4305 (X8CrNiS18-9)



### Oberflächenschutz:

phosphatiert und geölt;  
wahlweise: galv. verzinkt und passiviert in weiß-blau oder gelb

### Sonderausführung:

hinsichtlich Länge, Toleranz und Werkstoff auf Anfrage

